



Association pour des mesures
actives sur le marché du travail

TRAVAIL ET FORMATION



PORTRAIT



2 Notre institution spécialisée est active depuis 1996 dans la réinsertion professionnelle et sociale. Grâce à nos prestations dans les domaines du travail, de la formation continue et du conseil, les demandeurs d'emploi peuvent conserver et améliorer leurs qualifications professionnelles, mais aussi renforcer leur aptitude au placement sur le marché. Nous proposons 119 places de travail dans différentes branches sur nos trois sites dans le canton de Fribourg.

Pour ce qui est de la formation et du conseil, nous organisons des coachings individuels ou

de groupe sur les techniques de recherche d'emploi ainsi que des bilans professionnels sous l'angle du développement personnel. Nous proposons aussi des coachings individuels adaptés aux besoins spécifiques des cadres.

L'association VAM est certifiée ISO 9001.

Les coûts de nos mesures sont couverts par des recettes provenant d'activités liées exclusivement à l'exécution de mandats et par des subventions de l'assurance chômage. Nos activités ne font pas concurrence au secteur privé.



LES ATOUTS DE VAM

Les employeurs potentiels recherchent des collaborateurs fiables, motivés et performants. Ces qualifications-clés doivent être conservées et développées durant les délicates périodes sans emploi.

Nous poursuivons plusieurs objectifs avec nos offres :

- Maintenir et améliorer l'aptitude au placement sur le marché du travail
- Développer les compétences professionnelles et personnelles
- Conserver et améliorer la capacité de travail
- Favoriser la fiabilité, la résistance et le travail d'équipe
- Trouver un rythme journalier et encourager les contacts sociaux

Il nous importe de fournir un soutien professionnel dans le cadre de la recherche d'emploi. Les participants sont conseillés, suivis et encouragés pendant la durée de l'encadrement par l'association VAM. Tous les participants suivent l'atelier de recherche d'emploi.



PROGRAMMES DE QUALIFICATION ET D'EMPLOI

4 INDUSTRIE - ATELIER DE RECYCLAGE à Guin

Centre de collecte, l'association VAM traite les appareils électroniques et électriques qui lui sont amenés. Nos collaborateurs récupèrent également des appareils usagés auprès d'artisans, de commerçants et d'institutions publiques.

Dans notre atelier, nous mettons en œuvre toutes nos compétences ainsi que notre savoir-faire dans le traitement des appareils qui nous sont confiés. Nous transférons ensuite les divers matériaux à une entreprise partenaire spécialisée dans la revalorisation des matières premières.

Secteurs de travail :

- Démontage d'appareils électriques et électroniques
- Tri des composants selon plusieurs critères
- Exécution de mandats de transport
- Service de collecte des appareils
- Utilisation correcte des principaux engins de manutention
- Gestion des stocks

Horaires d'ouverture du point de collecte

Lu – Je
7h30 – 11h45
13h – 17h

Ve
7h30 – 11h45
13h – 16h



INDUSTRIE - POLYATELIER à Guin

Le polyatelier se compose d'un atelier où sont effectués des travaux industriels légers, et d'un atelier textile.

Travaux industriels

- Nous développons des prototypes dans le secteur des travaux industriels légers. Nous produisons également de petites séries comme des jouets, des accessoires d'intérieur, etc.
- Nous exécutons des étapes de production qui requièrent un travail manuel de précision.
- Nous offrons une nouvelle vie à des meubles anciens : nous les décapons, ponçons, huilons et patinons pour leur donner un aspect shabby chic ou vintage.
- Des capsules Nespresso sont lavées, triées et vendues aux personnes souhaitant les utiliser pour confectionner des articles de décoration.
- Enfin, nous réalisons des travaux de conditionnement et d'envoi.

Secteurs de travail :

- Ponçage et restauration de petits meubles
- Nettoyage, tri et conditionnement de capsules de café
- Mandats d'expédition
- Divers travaux industriels légers

Atelier textile

- Des organisations à but lucratif et non lucratif ainsi que des magasins de textile spécialisés nous confient des travaux de conception et de production de textile.

Secteurs de travail :

- Exécution de divers travaux textiles
- Confection d'accessoires et d'articles de décoration



6 INDUSTRIE - ATELIER DE MONTAGE à Guin

Montage de grills

Montage, conditionnement et expédition de grills à gaz importés en pièces détachées, en collaboration avec une entreprise internationale.

Secteurs de travail :

- Exécution des mandats en cours
- Montage de grills à gaz selon les instructions
- Contrôle du produit fini
- Conditionnement

Atelier vélos

Nous collectons des vélos usagés, en état de rouler ou non. Nous les réparons dans notre atelier de montage et les préparons en vue de l'exportation. Les vélos sont expédiés en Afrique par l'intermédiaire de notre partenaire Velafrica www.velafrica.ch à Berne, Liebefeld. Les vélos collectés en Suisse aident les populations africaines à accéder à la formation et aux soins, et leur offrent de nouvelles opportunités économiques

Secteurs de travail :

- Démontage des vélos collectés
- Nettoyage et réparation dans le respect des normes de qualité
- Préparation au transport selon des critères précis



INDUSTRIE - ATELIER BOIS à Guin

7

Nous produisons divers types de caisses en bois aux côtés d'un partenaire à valeur ajoutée spécialisé dans la fabrication et la vente d'articles en bois.

Secteurs de travail :

- Traitement du bois
- Exécution des mandats en cours
- Montage des caisses en bois conformément aux instructions
- Contrôle du produit fini
- Conditionnement



8 ÉQUIPES MOBILES de Guin, Bulle et Morat

Les équipes mobiles réalisent des travaux dans le secteur de la construction et de l'entretien du paysage pour le compte de communes et d'organisations d'utilité publique.

Secteurs de travail :

- Restauration de biens culturels (p. ex. anciens fours, murs en pierres sèches)
- Nettoyage et entretien des forêts
- Entretien et aménagement de chemins pédestres
- Entretien de diverses réserves naturelles
- Taille de haies, plantations, entretien de jeunes arbres
- Travaux généraux de construction et de peinture
- Fabrication de piquets en bois et de bardeaux
- Montage et démontage d'infrastructures destinées à des manifestations publiques



ATELIER ARTISANAL à Bulle

L'atelier artisanal de Bulle se compose d'un atelier textile et d'un atelier vélos avec serrurerie.

Atelier textile

Des organisations à but lucratif et non lucratif ainsi que des magasins de textile spécialisés nous confient des travaux de conception et de production de textile.

Secteurs de travail :

- Exécution de divers travaux textiles
- Confection d'accessoires et d'articles de décoration

Atelier vélos avec serrurerie

Comme à Guin, des vélos en état de marche ou non sont collectés, réparés puis expédiés en Afrique en collaboration avec Velafrica (www.velafrica.ch).

Secteurs de travail :

- Démontage des vélos collectés
- Nettoyage et réparation dans le respect des normes de qualité
- Préparation au transport selon des critères précis
- Réalisation de divers travaux de serrurerie et de soudure
- Exécution de divers mandats de transport et de livraison



COACHING : BILAN PROFESSIONNEL DE RECHERCHE D'EMPLOI



10 COURS UNO à Guin

Ce cours UNO permet aux demandeurs d'emploi de perfectionner leur technique de recherche d'emploi et de réaliser un bilan professionnel. Durant cinq jours répartis sur deux semaines, les participants se consacrent de façon intensive à la recherche d'un emploi, en groupes de 12 personnes max.

Le bilan personnel les incite à faire le point sur leur situation. Ils développent des stratégies de recherche d'emploi et élaborent un dossier de candidature moderne et complet. Ce cours n'est dispensé qu'en allemand.

Contenus :

- Élaboration d'un dossier de candidature complet
- Bilan personnel
- Formulation d'objectifs concrets
- Recherche d'emploi ciblée
- Droits et devoirs des travailleurs
- Gestion de la période sans emploi
- Meilleure aptitude au placement sur le marché du travail
- Envoi de candidatures écrites et électroniques

COACHING INDIVIDUEL UNO à Guin

11

Le coaching individuel donne la priorité à l'amélioration qualitative de la recherche d'emploi. Un entretien individuel permet d'aborder en profondeur les compétences, les réussites et les atouts de la personne en recherche d'emploi, sans toutefois perdre de vue les aspects à améliorer. Les participants élaborent un dossier de candidature complet, moderne et pertinent. Les entretiens d'embauche et les stratégies de recherche d'emploi personnelles sont également abordés. Les participants sont accompagnés durant tout le processus de recherche d'emploi.

Contenus :

- Identification et formulation des points forts et des points faibles
- Élaboration d'un dossier de candidature complet
- Préparation aux entretiens d'embauche
- Envoi de candidatures écrites et électroniques
- Meilleure aptitude au placement sur le marché du travail
- Connaissance et valorisation de ses compétences
- Mise en pratique des stratégies de recherche d'emploi



12 UNO CADRES+ à Guin

Le coaching individuel Cadres+ se concentre sur le développement de sujets pertinents pour les personnes dirigeantes, avec une approche axée sur les ressources. L'accent est mis sur le développement personnel, l'analyse des compétences clés, la gestion du changement et la promotion personnelle. Cette offre de coaching constitue une base solide en vue d'une stratégie de recherche d'emploi pertinente et personnelle, et d'une attitude assurée en entretien d'embauche.

Contenus :

- Développement personnel
Prise de conscience de ses points forts et faibles, de ses motivations et de ses objectifs. Dans cette démarche, des thèmes pertinents pour les personnes dirigeantes seront évoqués, avec une approche axée sur les ressources.
- Analyse des compétences clés
La prise de conscience critique et analytique de ses capacités et talents est au cœur de la démarche.
- Présentation
La première impression est décisive, aussi faut-il marquer volontairement l'esprit de son interlocuteur et tirer le meilleur parti de sa présentation.

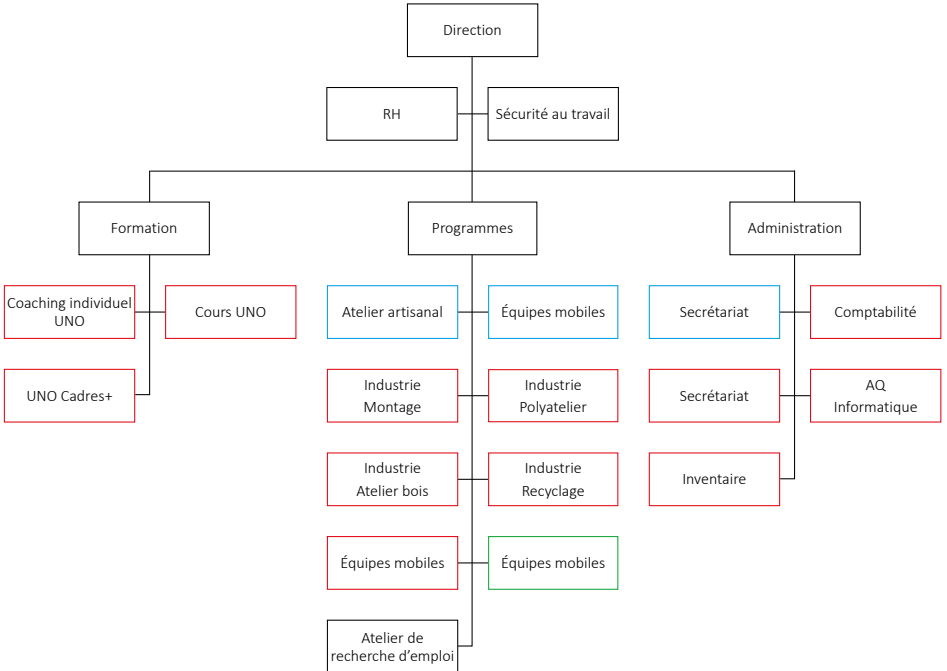
- **Promotion personnelle**
Se mettre en valeur de façon ciblée et professionnelle, faire sa promotion personnelle sur les réseaux sociaux également.
- **Gestion du changement**
Dans le milieu professionnel, le changement fait partie du quotidien. Savoir s'adapter à ces changements de façon constructive et méthodique est donc aujourd'hui **IMPÉRATIF**.
- **Candidature**
Nous aborderons notamment les questions de l'élaboration d'un dossier de candidature moderne et complet, d'une préparation structurée et des techniques de recherche d'emploi.



ORGANIGRAMME



14



- Bulle
- Düdingen
- Murten





SIÈGE PRINCIPAL VAM | T 026 505 25 00
MOSTEREIWEG 6 | 3186 GUIN

SITE DE BULLE | T 026 505 25 40
RUE DE LA TOULA 20 | 1630 BULLE

SITE DE MORAT | T 026 505 25 80
MUNTELIERSTRASSE 3 | 3280 MORAT

